

 豊富な経験と実績で安心を組み上げる
株式会社 中橋商会

■ 本社

〒596-0023 大阪府岸和田市八幡町9-41
TEL 072-438-3009 FAX 072-438-1007

■ 関東支店

〒341-0056 埼玉県三郷市番匠免1丁目340
TEL 048-953-3344 FAX 048-953-3345

■ 神戸営業所

〒652-0801 兵庫県神戸市兵庫区中道通7丁目2-15-1F
TEL 078-578-5226

■ 関西資材センター

〒596-0001 大阪府岸和田市磯上町3丁目2-1
TEL 072-437-1588

■ 泉大津資材センター

〒595-0054 大阪府泉大津市汐見町106
TEL 0725-23-1678

■ 関東資材センター

〒341-0055 埼玉県三郷市上口1丁目279-1
TEL 048-953-3344 FAX 048-953-3345



中橋商会

検索

<http://nakahashi-shoukai.co.jp>



株式会社 中橋商会

**GENERAL
CATALOG**

総合カタログ

■ クサビ式足場	05-09
先行手すりSXII・SXBII・SXIII	10
軽量500幅踏板	
セーフアングル2型	
落下防止機材	
はしご付き床付き布わく	
■ フェンス／警備事業部	11
■ ハウス／トイレ／備品	12
■ 施工事例	13

仮設工業会認定制度

経年仮設機材管理基準指定工場第716号

弊工場では一般社団法人仮設工業会の認定基準に基づいた仮設機材の生産を行っております。製品の精度を保つことのみならず、品質向上に向けた仕組みづくりを組織全体で行い、現場での安全性、利便性の向上に努めております。



Create your Safety

～ 快適で安全な作業環境を～

SUSTAINABLE DEVELOPMENT GOALS



わが社は、企業活動を通じて、社会課題の解決に取り組み、SDGs達成に貢献しています。

国連が提唱する「持続可能な開発目標 (SDGs)」の趣旨に賛同し、事業活動を通じて、SDGs達成に向けた取り組みを継続していくことを宣言致します。
豊富な実績と経験で安心を組み上げる足場業者として、これからも「感謝の気持ち」を大切に、「健康経営の推進」「責任ある企業行動」「地域への貢献」に取り組み、地域とともに発展して参ります。

健康経営の推進



多様な人材が能力と個性を活かし、やりがいをもって働くことができる職場環境づくりに取り組んで参ります。

- 外国人材の採用
- 労働災害事故の撲滅
- 長時間労働の削減

責任ある企業行動



仮設計画図作成から足場工事、安全パトロールの実施、工事後の安全管理まで一貫して行うことで、安全で安心して作業のできる足場を提供致します。

- 安全パトロール、安全教育の実施
- 仮設足場での被災地復興支援
- LEDライトの使用、節電への取り組み

地域への貢献



お客様のご要望と現場環境に合わせた、最良の仮設足場工事のご提案に取り組んで参ります。

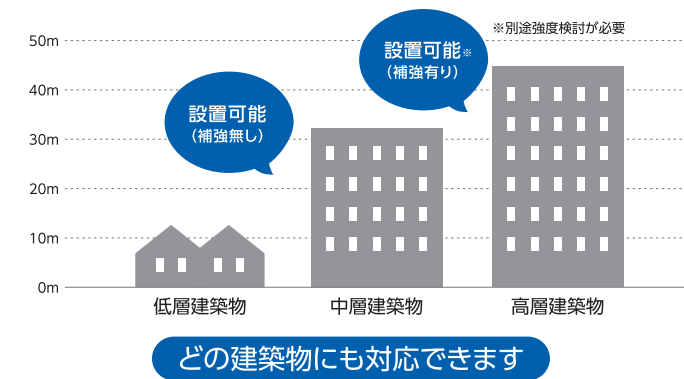
- 「安全性・機能性・経済性」に優れた足場の提供による、地域住環境への影響低減を図る
- 防災訓練、地域の行事への参加

先進の技術でお客様のニーズにお応えいたします。

各分野の工事業者が携わる建設現場において足場の善し悪しが、スケジュールを狂わせる事もあります。こうした事態を招かないために我々が最も大切にしているのが、ご要望のヒアリングと現場確認です。いただいた情報や現場確認等で把握した状況を基に最適な足場を提供させていただきます。足場以外にも仮設ハウス、仮設トイレ、仮囲いなどの付帯サービス商品も豊富に取りそろえておりますので何なりとお申し付けください。

確かな強度と安全性を誇るクサビ緊結式足場

強度と安全性は抜群。足場の高さが31mなら補強なしで対応可能。



強い
強度と安全性は抜群。足場の高さが31mなら補強なしで対応可能。

充実
複雑な躯体構造にも対応する充実のラインナップ

簡単
組立・解体もとても簡単。時間も労力も大幅に削減。



最良の足場工事をご提案

当社中橋商会は工事の目的や現場関係者の方が作業しやすい足場をこころがけております。安全な作業や作業効率をあげる為にも、足場の施工一つで左右されます。当社ではスタッフ一同が知識と経験を活かしお客様のご要望と現場環境に合わせた、最良の仮設足場工事をご提案できるよう取り組んでおります。

マンションの大規模修繕、ゼネコン様、住宅メーカー様や塗装会社様など、足場工事の現場規模の大小や足場施工の依頼先にかかわらず、原則として下見にお伺いします。お客様と直接お会いして話を伺ってから、建物の立地や面積、足場資材などの搬入経路などを確認した上でお見積りを致します。



ご依頼の流れ



- ①ご依頼
- ②まずは現地まで弊社スタッフが伺います。
- ③搬入・組立から解体・搬出までの御見積りをいたします。
- ④内容をご確認いただきましたらご契約となります。
- ⑤現地調査をもとに搬入経路・スケジュール等の打合せをさせていただきます。
- ⑥安全かつスピーディーに搬入・組立を行います。
- ⑦安全性・作業性を確認いたします。
- ⑧細心の注意をはらい解体・搬出し完了となります。

クサビ式足場 [シンワキャッチャー]

安全性・機能性・経済性に優れた
シンワキャッチャー

クサビ式足場のシンワキャッチャーは信頼の実績に裏付けられた機能的で安全な足場です。バリエーションも豊富に、あらゆるニーズに対応でき中層建築現場まで広く使われています。豊富なオプションとバリエーションで特殊な現場もお任せください。



支柱

品番	規格	重量
①SA-36	φ48.6×3,600mm	13.1Kg
②SA-27	φ48.6×2,700mm	10.0Kg
③SA-18	φ48.6×1,800mm	6.8Kg
④SA-09	φ48.6× 900mm	3.6Kg
⑤SA-045	φ48.6× 450mm	2.0Kg
⑥SA-08L根がらみ	φ48.6× 740mm	3.5Kg
★⑦SA-09頭切	φ48.6× 810mm	3.0Kg

★ 全長はそれぞれの125mm分長くなります(⑦を除く)

クサビ式足場 [シンワキャッチャー]

踏板 (400mm幅)

品番	規格	重量
①SD-4018N	400mm×1,800mm	13.8Kg
②SD-4015N	400mm×1,500mm	11.7Kg
③SD-4012N	400mm×1,200mm	10.0Kg
④SD-4009	400mm× 900mm	7.5Kg
⑤SD-4006	400mm× 600mm	5.5Kg

表示サイズは支柱芯々です

踏板 (250mm幅)

品番	規格	重量
①SD-2518	250mm×1,800mm	9.7Kg
②SD-2515	250mm×1,500mm	7.3Kg
③SD-2512	250mm×1,200mm	6.8Kg
④SD-2509	250mm× 900mm	5.5Kg
⑤SD-2506	250mm× 600mm	4.0Kg
⑥SD-2504	250mm× 400mm	3.3Kg

表示サイズは支柱芯々です

手すり

品番	規格	重量
①SC-18	φ42.7×1,800mm	4.3Kg
②SC-15	φ42.7×1,500mm	3.8Kg
③SC-12	φ42.7×1,200mm	3.0Kg
④SC-09	φ42.7× 900mm	2.4Kg
⑤SC-06	φ42.7× 600mm	1.7Kg
⑥SC-04	φ42.7× 400mm	1.2Kg
⑦SC-03	φ42.7× 300mm	1.0Kg
⑧SC-02	φ42.7× 200mm	0.8Kg

表示サイズは支柱芯々です

ロックピン

品番	規格	重量	ケース入数
①SN-8	支柱内付けタイプ	12g	300個
②SJ-1	支柱外付けタイプ	44g	200個
③SN-1 N12	支柱外付けタイプ	160g	100個

ジャッキベース

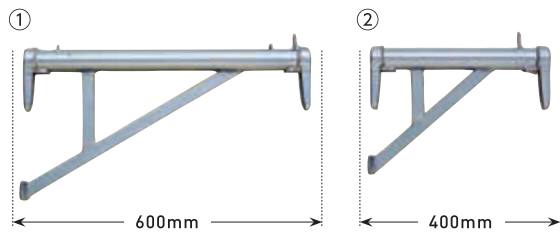
品番	規格	重量
①SE-6	φ38.1×600mm	2.7Kg
②SE-6S	φ38.1×600mm	2.8Kg
③SE-6P	φ38.1×615mm	2.2Kg
④SJH-20	φ48.6×245mm	1.1Kg

アンダーベース

品番	規格	重量	ケース入数
①SPB-24S	140角用 スチール製	0.8Kg	20枚
②SPB-24	140角用 プラスチック製	0.5Kg	40枚
③SPB-600P	120-140角兼用	1.5Kg	10枚
④SRB-140	140角用 樹脂製	0.1Kg	50枚

クサビ式足場 [シンワキャッチャー]

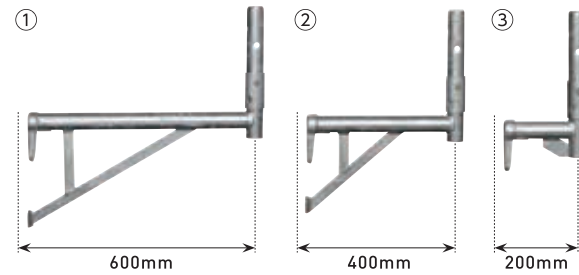
ブラケット



品番	規格	重量
●SB-40	600mm(500,400mm幅踏板用)	2.5Kg
●SB-25	400mm(250mm幅踏板用)	1.8Kg

表示サイズは支柱芯々です

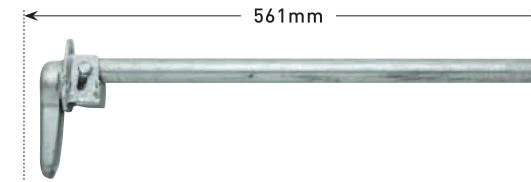
張出ブラケット



品番	規格	重量
●SBH-40	600mm(500,400mm幅踏板用)	3.3Kg
●SBH-25	400mm(250mm幅踏板用)	2.7Kg
●SBH-20	200mm	1.8Kg

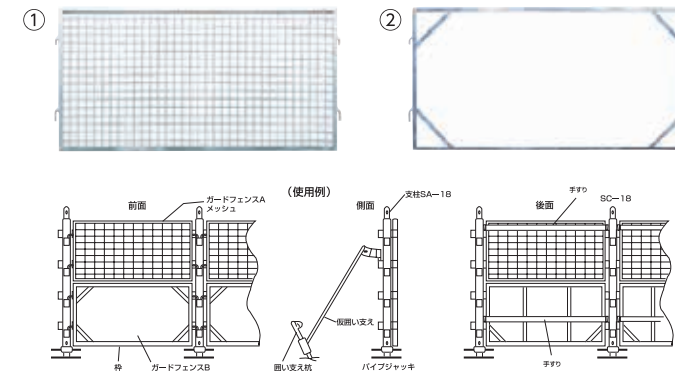
表示サイズは支柱芯々です

進入防止ブラケット



品番	規格	重量
SB-600G	φ27.2×561mm	1.0Kg

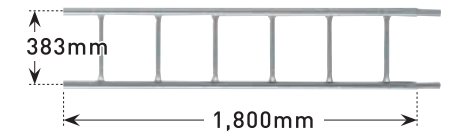
ガードフェンス



品番	規格	重量
●SG-A(網)	1,800mm×900mm	6.8Kg
●SG-BF(パネル枠)	1,800mm×900mm	6.6Kg

特注サイズの製作も承ります 表示サイズは支柱芯々です

梯子



品番	規格	重量
SF-18	1,800mm	11.6Kg

全長はほぞ分の125mm分長くなります

ガードフェンスオプション品



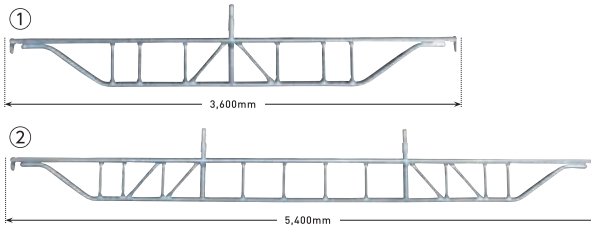
品番	重量
●SG-BP	2.6Kg
●SP-16	3.7Kg
●SPK-6	1.4Kg

プレス(筋交)



品番	規格	重量
●SL-18N	φ27.2×2,608mm(W1,800mm×H1,800mm)	4.0Kg
●SL-15N	φ27.2×2,074mm(W1,500mm×H1,350mm)	3.5Kg
●SL-12N	φ27.2×1,551mm(W1,200mm×H 900mm)	2.7Kg
●SL-09N	φ27.2×1,337mm(W 900mm×H 900mm)	2.4Kg

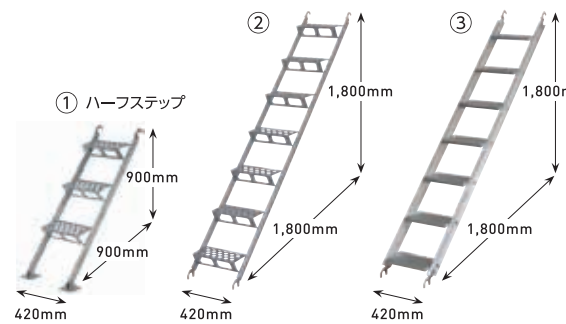
トラス



品番	規格	重量
●SG-36N	3,600mm(2スパン)	23.3Kg
●SG-54N	5,400mm(3スパン)	37.9Kg

表示サイズは支柱芯々です

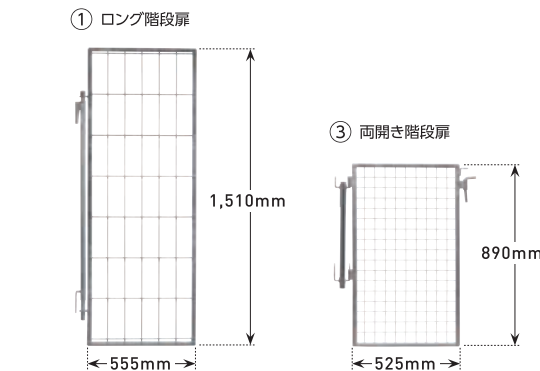
階段



品番	規格	重量
●SH-19H	900mm× 900mm	10.8Kg
●SH-18N3	1,800mm×1,800mm	17.4Kg
●アルミ階段	1,800mm×1,800mm	12.3Kg
●SQ-N	510mm× 275mm	3.9Kg

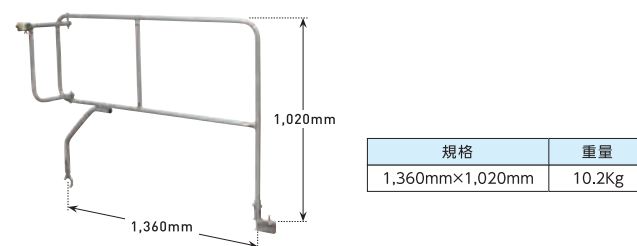
SQ-N(補助ステップ)の施工は2基1組となり、SD-2506を2枚使用します

階段扉



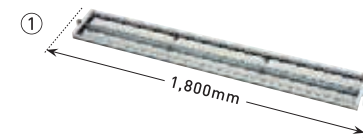
品番	規格	重量
●SHT-1510(ロングタイプ)	555mm×1,510mm(600幅用)	8.1Kg
●SHT-1810(ロングタイプ)	849mm×1,810mm(900幅用)	12.7Kg
●SHT-600N	525mm× 890mm(600幅用)	4.7Kg

トラップガード(階段開口部手すり)



規格	重量
1,360mm×1,020mm	10.2Kg

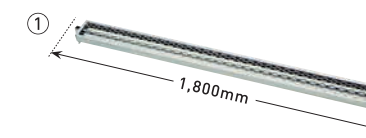
センター踏板(250mm幅)



品番	規格	重量
●SDS-2518	250mm×1,800mm	9.4Kg
●SDS-2512	250mm×1,200mm	6.5Kg
●SDS-2509	250mm× 900mm	5.2Kg
★●SDS-2506	250mm× 600mm	3.7Kg

表示サイズは支柱芯々です

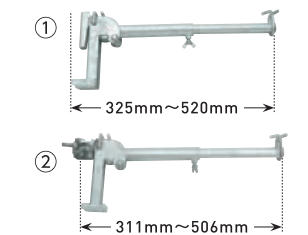
センター踏板(150mm幅)



品番	規格	重量
●SDS-1518	150mm×1,800mm	8.0Kg
●SDS-1512	150mm×1,200mm	5.6Kg
●SDS-1509	150mm× 900mm	4.3Kg
★●SDS-1506	150mm× 600mm	3.1Kg

表示サイズは支柱芯々です

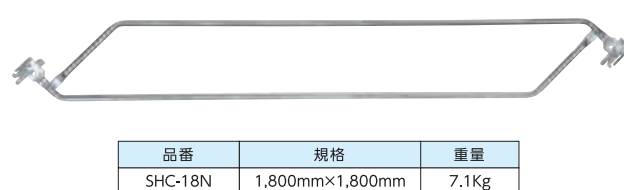
ネットブラケット(伸縮タイプ)



品番	規格	重量
●SNBK II(クサビ式)	325mm~520mm	2.0Kg
●SNBK II(クランプ式)	311mm~506mm	2.2Kg

ショートタイプ(適用サイズ170mm~310mm)もご用意(受注生産品)

階段手すり



品番	規格	重量
SHC-18N	1,800mm×1,800mm	7.1Kg

自在手すり



品番	重量
SC-Z	1.0Kg

センターアダプター



品番	重量
SDS-A1	0.7Kg

ロングセンターアダプター



品番	重量
SDS-A1L	1.1Kg

サイドアダプター



品番	重量
SM-120	0.6Kg

クサビ式足場 [シンワキャッチャー]

組立て図(3層5スパン・使用例)

運搬について

	250幅	400幅
4tトラック	3セット	3セット
10tトラック	11セット	12セット

キャッチャー足場3層5スパンセット数量表

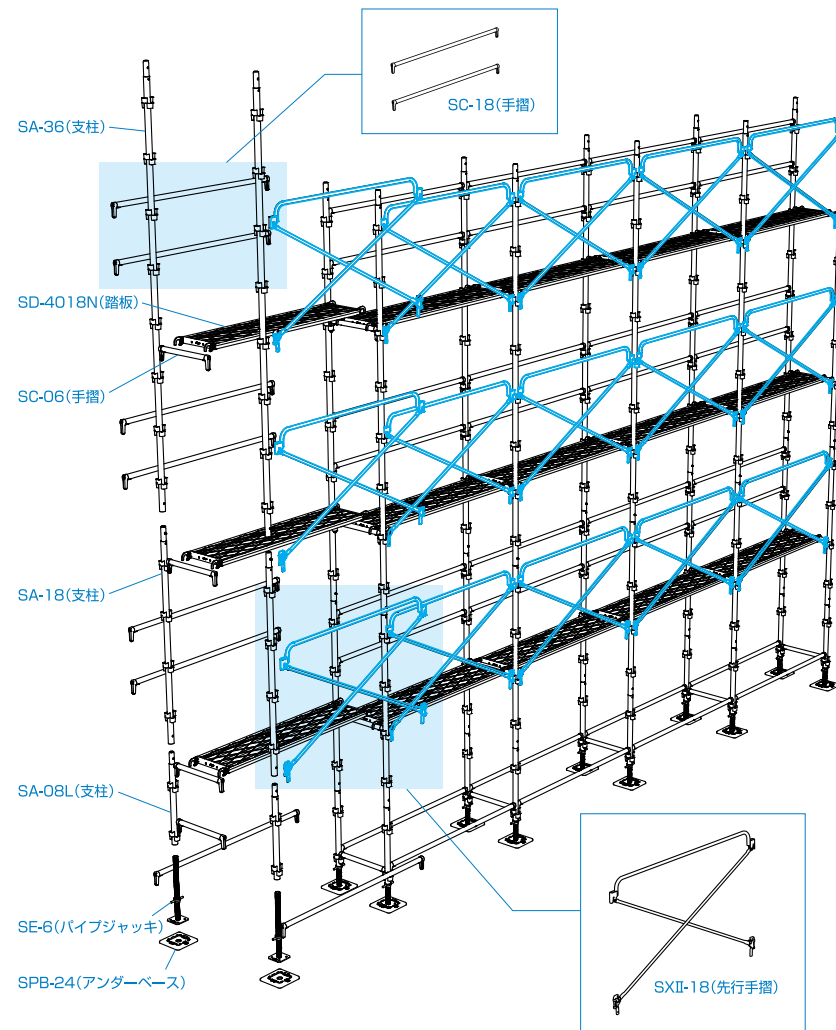
品名	品番	数量
支柱	SA-36	12
支柱	SA-18	12
支柱	SA-08L	12
手摺	SC-18	40
手摺	SC-06	24
先行手摺	SXII-18	15
踏板	SD-4018N	15
パイプジャッキ	SE-6	12
アンダーベース	SPB-24	12

図の様な組み方をした場合、建物側に支えが必要になります

キャッチャー足場部材セット詳細

品名	品番	数量	
		250幅	400幅
支柱	SA-36	12	12
支柱	SA-18	12	12
支柱	SA-08L	12	12
手摺	SC-18	40	40
手摺	SC-06	—	24
手摺	SC-04	24	—
先行手摺	SXII-18	15	15
踏板	SD-4018N	—	15
踏板	SD-2518	15	—
パイプジャッキ	SE-6	12	12
アンダーベース	SPB-24	12	12
総重量	(774kg)	(845kg)	

上記セットは、3層5スパンです
セット足場で1棟分を見積もる目安としては、約5セットが必要です

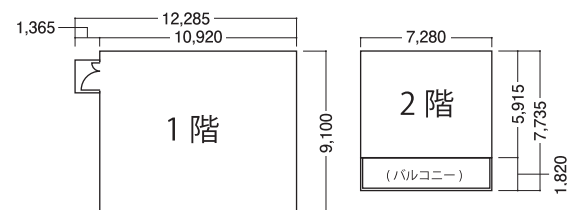


1棟分使用部材一覧(概算・2階建て住宅、延べ床面積約140㎡)

品名	品番	重量(kg)	400幅(数量)
支柱	SA-36	13.1	45
支柱	SA-18	6.8	26
支柱	SA-09	3.6	62
支柱	SA-045	2.0	36
支柱	SA-08L	3.2	80
張出ブラケット	SBH-40	3.3	6
手摺	SC-18	4.3	166
手摺	SC-12	3.0	20
手摺	SC-09	2.4	6
手摺	SC-06	1.7	130
踏板	SD-4018N	13.8	48
踏板	SD-4015N	11.7	5
踏板	SD-4012	10.0	1
踏板	SD-4006	5.5	2
踏板	SD-2518	9.7	3
先行手摺	SXII-18	7.3	38
先行手摺	SXII-15	6.5	5
先行手摺	SXII-12	5.7	2
先行手摺	SXII-06	4.3	1
パイプジャッキ	SE-6	2.7	70

品名	品番	重量(kg)	400幅(数量)
自在ジャッキ	SE-6S	2.8	10
階段	SH-18N3	17.4	3
ハーフステップ	SH-19H	10.8	1
一側プレス	SL-18N	4.0	8
一側プレス	SL-15N	3.5	2
一側プレス	SL-12N	2.7	1
アンダーベース	SPB-24	0.5	70
下屋ベース	SPB-600	1.5	10
単管パイプ	5M	13.6	7
兼用自在クランプ	KZCL	0.8	14
総重量			(3,921.2kg)

仕様：本足場、外側先行手摺・内側二段手摺、屋根上落下防止手摺2本
下記平面図の住宅に足場を施工する想定です



先行手すりSXII・SXBI 仮設工業会認定品

施工性を高めた
2点ロック方式採用

- 省力化
- 施工性アップ
- 打ち込み部を改善
- 安全帯取付に対応



SXII 重量

品名	重量
SXII-18	7.3Kg
SXII-15	6.5Kg
SXII-12	5.7Kg
SXII-09	4.9Kg
SXII-06	4.3Kg

手すり径 φ27.2
斜材径 φ21.7

SXBI 重量

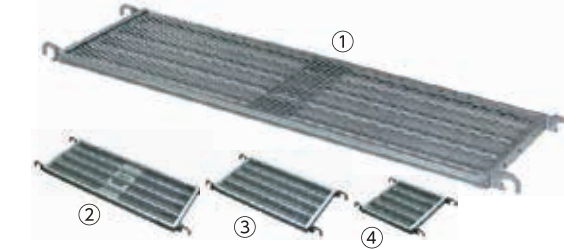
品名	重量
SXBI-18	8.1Kg
SXBI-15	7.5Kg
SXBI-12	6.5Kg
SXBI-09	5.6Kg
SXBI-06	4.7Kg

手すり径 φ34
斜材径 φ21.7

軽量500幅踏板 仮設工業会認定品

隙間の少ない安全な
足場施工を実現する
軽量・ワイドタイプ踏板

- 軽量タイプ
- 省力化



品番	重量
●SD-5018	15.7Kg
●SD-5015	13.1Kg
●SD-5012	12.2Kg
●SD-5009	9.1Kg
●SD-5006	6.7Kg

セーフアングル2型 仮設工業会認定品

幅木に隙間埋めがついた
安全構造

- ワンタッチ施工
- 工具不要
- 安全性向上



品番	重量
ST2-18	5.4Kg
ST2-15	4.7Kg
ST2-12	3.8Kg
ST2-09	3.0Kg
ST2-06	2.2Kg

高さ 157mm
隙間埋め部奥行 160mm

妻側(コーナー)用

品番	重量
ST2-12C	4.8Kg
ST2-09C	3.7Kg
ST2-06C	2.6Kg

高さ 168mm
隙間埋め部奥行 80mm

落下防止機材

現場で簡単に
取り付け可能な安全機材
手持ちの部材を有効に活用

- 1,200mmの張出で落下物をガード
- ワンタッチ施工
- コンパクトな梱包



施工イメージ

タイプ	規格	重量
キャッチャー用	張出長1,280mm 角度25度	5.6Kg
キャッチャーB用	張出長1,280mm 角度25度	5.7Kg

取付は1スパン当たり2本が必要となります



アルミ前額 SALタイプ

シート前額 SWタイプ

はしご付き床付き布わく 仮設工業会認定品

限られたスペースでも
安全な上下移動が
できます

- 幅500mmの作業床
- はしご伸縮長が長い
- 軽量設計



はしご設置例

コンパクトな荷姿

運搬・保管時は布わく裏面にはしごを収納できます

フェンス

FENCE

中～大規模現場にも対応の仮囲い

仮設ゲート・フェンスは建築・解体・資材置場・倉庫の間仕切り・駐車場などのご利用ニーズも高く、さまざまなニーズに対応できる商品をご用意しております。

フラットパネル

現場の用途に応じた各種、各サイズのフラットパネルを取り扱っております。サイズや施工等についてはお問い合わせください。



ガードフェンス

スタンダードでコストダウンをはかるにはぴったり。シート付で現場内を見えなくすることもできます。どのような地盤でも臨機応変に施工対応致します。



警備事業部 SECURITY PATROLS

埼玉県公安委員会 認定取得済み【第 43000839 号】



安全・安心を提供する警備業者として、多くの企業様とお取引頂いております。施設警備・巡回警備・交通誘導・雑踏警備のことなら中橋商会警備事業部におまかせください。

1号業務

- 施設の安全を確保する。
- 事務所、住宅、興行場、駐車場等の施設において盗難等の事故の発生を警戒し、防止する業務です。



01 施設警備業務

警備員が警備対象の施設に常駐し、火災や盗難等の事故が発生しないように様々な方法を用いて警戒し事故を未然に防止します。

02 巡回警備業務

警備対象施設を徒歩もしくは車両等を用いて巡回し火災や盗難等を警戒防止します。

2号業務

- イベントや交通の安全を確保する。
- 人や車両が雑踏する場所、またはこれらの交通が危険な場所において負傷等の事故を警戒し、防止する業務です。



03 交通誘導警備業務

道路工事現場、駐車場等において、交通渋滞や事故の発生を未然に防止する為の誘導を行います。

04 雑踏警備業務

祭礼、イベントなどで不特定多数の者が参集した場合、群集心理が働き思わぬ事故が発生することがあります。参集者の安全を守る為、複数の警備員が警備部隊を編成し雑踏の整理、誘導を行います。

HOUSE / TOILET / FIXTURES

充実のラインナップであらゆる現場に対応いたします。

プレハブハウス

スタンダードハウス

高い施工性と、優れた断熱性能を持つ壁パネルで、よりワイドな空間を可能に。

硬質ウレタンをきれいなカラー鉄板で挟み込んだ外壁パネルを採用。断熱性や遮音性にとても優れており、居住性がアップしました。さらに耐久性も高く、美しい外観とあいまって恒久的な建築として、事務所や店舗、寮や学校など、様々な分野に最適です。



エコノミーハウス

素晴らしいコストパフォーマンスで幅広く支持されるプレハブの王道

予め工場内で、しっかりと製作された規格品部材を使用するため、組立や解体が非常に簡単で、素早く行えます。さらに、これまでの長い経験を生かして、いろいろな角度からコストダウンを見直し、究極の経済性を実現しました。

ユニットハウス

品番	面積	サイズ
FH-H1	3.42㎡(1.0坪)	W1,850×D1,850
FH-H2	6.75㎡(2.0坪)	W3,650×D1,850
FH-H3	10.47㎡(3.2坪)	W4,550×D2,300
FH-H4	12.54㎡(3.8坪)	W5,450×D2,300
FH-H56 3連棟2階建外階段	78.29㎡(23.7坪)	W6,990×D5,600



FH-H4



FH-H56 3連棟2階建外階段

トイレ

仮設トイレは建設・解体工事・公園・キャンプ場・海水浴場・イベント会場・高速道路のサービスエリア、さらには農場などでもお使いいただいております。



備品

快適な現場作りに役立つ様々な環境備品、事務所に必要な什器備品を豊富なラインナップで取り揃えております。必要なものは何でも揃いますのでお気軽にお問い合わせ下さい。



掲載以外の商品も多数ございます

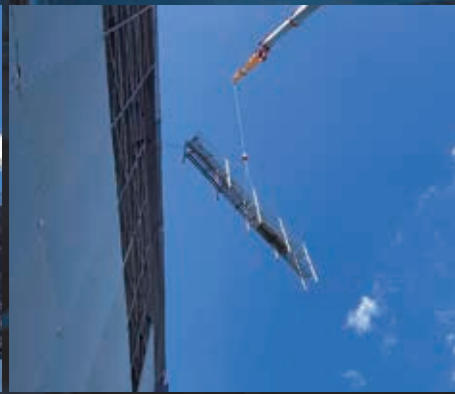
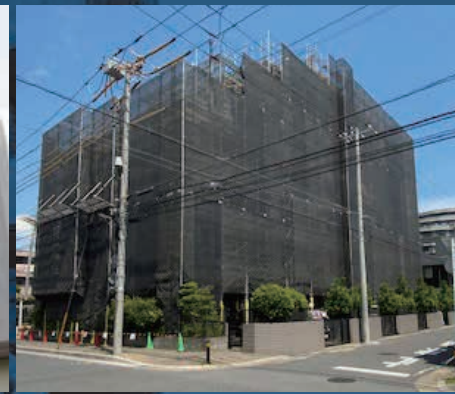
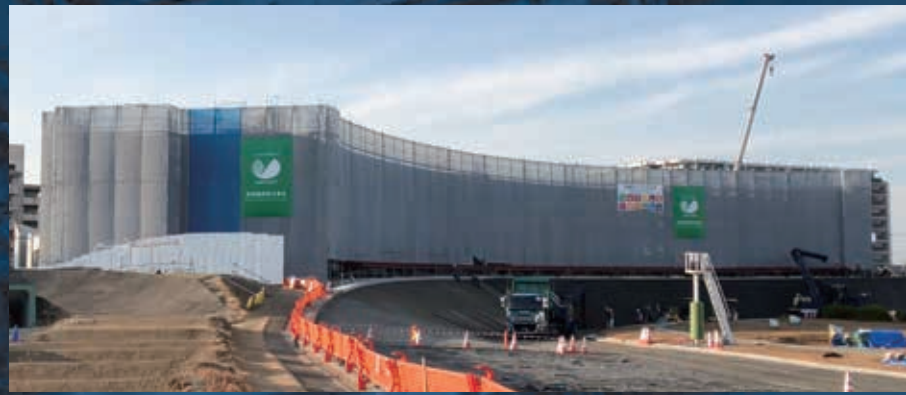
施工事例
CONSTRUCTION
EXAMPLE

新築工事



施工事例
CONSTRUCTION
EXAMPLE

改修工事



施工事例
CONSTRUCTION
EXAMPLE

イベント仮設



施工事例
CONSTRUCTION
EXAMPLE

仮囲い

